

**ASSITECA**  
Broker internazionale dal 1982

## Il più grande broker assicurativo italiano apre una sede a Fucecchio

A cura di Speed

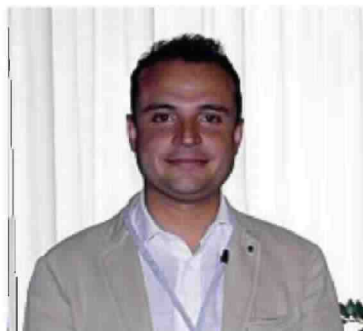
“Il nostro è un gesto concreto. Vogliamo stare vicini alle aziende parlando il loro stesso linguaggio in un settore che ben conosciamo. Certi di poter essere una garanzia, un appoggio stabile e forte per i nostri clienti. D'altronde crediamo molto nelle potenzialità di questo territorio. L'intenzione è dunque essere presenti in zona e rispondere, passatemi l'espressione, a chilometri zero a ogni richiesta che ci verrà posta”. L'amministratore delegato Alessandro Palombo è convinto della bontà della nuova operazione, dall'investimento compiuto da **Assiteca** & Partners, società del

gruppo **Assiteca**. Il più grande broker assicurativo italiano da lunedì è attivo a Fucecchio, con la precisa intenzione di assistere nel miglior modo possibile le aziende del distretto industriale della conceria. **Assiteca** può vantare esperienza consolidata nel settore offrendo i propri servizi anche agli altri due distretti italiani della concia delle pelli: Arzignano e Solofra. Il principale broker indipendente è inoltre già attivo in Toscana, presente a Prato, Firenze e Livorno. “Sono onorato per il ruolo che andrò a ricoprire – spiega il responsabile della nuova sede di Fucecchio Luca Neri

– Il nostro principale obiettivo sarà garantire a chi lavora nel reparto conciario specifici servizi di analisi di rischio. A ogni azienda cliente offriremo apposite polizze assicurative, le migliori tra quelle presenti sul mercato. Prodotti in grado di soddisfare al massimo ogni tipo di esigenza. Per il sottoscritto sarà davvero soddisfacente occuparsi di tutto questo a Fucecchio come nell'intera Zona del Cuoio. Qui ci sono tutte le carte in regola per diventare sempre più competitivi. Per **Assiteca** come per le ditte della galassia del pellame”. Gianni Capuano



Alessandro Palombo



Luca Neri

