

NewsLetter

ASSITECA

Broker Internazionale dal 1982

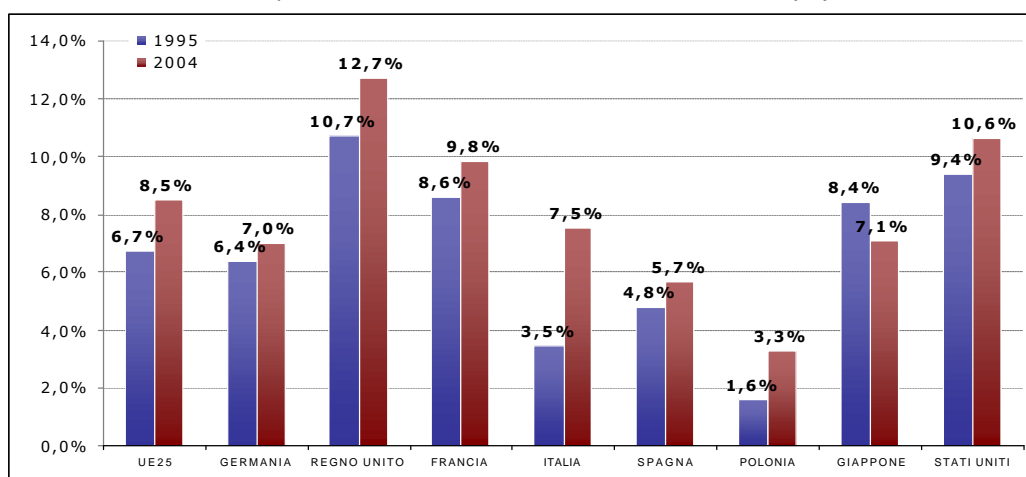
ANNO XIII - NUMERO 49

Iscritta presso il Tribunale di Milano in data 16 aprile 1999 al numero 281

La dimensione del settore assicurativo: il confronto internazionale

L'importanza del settore è generalmente data dall'indice di penetrazione assicurativa, calcolato dall'incidenza dei premi raccolti sul totale del PIL. L'indice relativo al 2004 supera negli Stati Uniti il 10%, mentre la media ponderata della UE25 è pari al 8,5%.

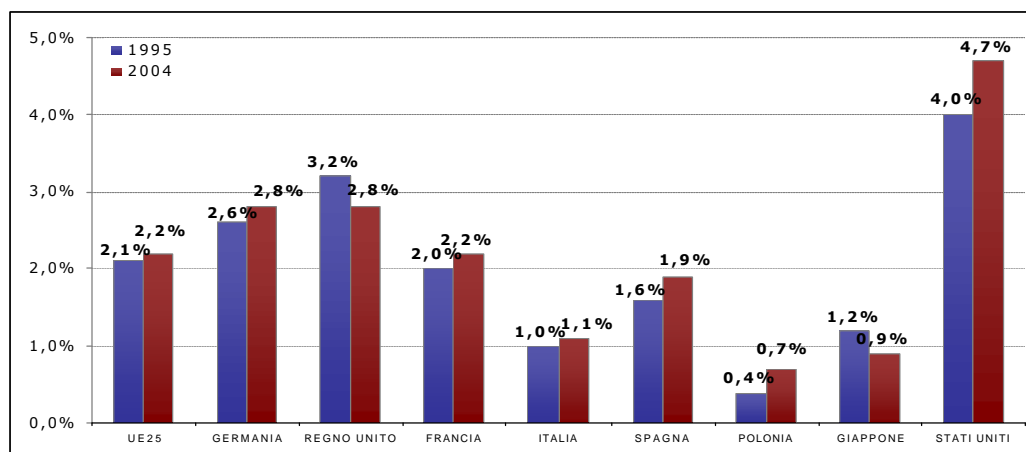
Importanza del settore assicurativo: Premi/PIL (%)



Fonte: rielaborazione The European House-Ambrosetti su dati CEA e OCSE. I dati di Giappone e Stati Uniti (fonte OCSE) si riferiscono agli anni 1995-2003

Il divario è ancora più ampio nel settore danni. In questo comparto, il rapporto tra premi e PIL supera il 6% negli Stati Uniti, mentre la media della UE25 è inferiore al 3,5%. Escludendo l'assicurazione auto, che è obbligatoria ovunque, il rapporto è pari al 4,7% negli Stati Uniti, a fronte di una media del 2,2% nella UE25.

Importanza del settore assicurativo: Premi danni (al netto dell'assicurazione auto)/PIL (%)



Fonte: rielaborazione The European House-Ambrosetti su dati CEA e OCSE. I dati di Giappone e Stati Uniti (fonte OCSE) si riferiscono agli anni 1995-2003

La Responsabilità Ambientale delle imprese: soluzioni assicurative

La maggior parte delle imprese, anche quelle che non svolgono attività produttive considerate "inquinanti", **possono rappresentare una potenziale sorgente di danno**.

Con il termine **inquinamento** ci si riferisce ad un'**alterazione di una matrice ambientale** (aria, acqua, suolo e sottosuolo) **causata da attività umane**. In tutti i casi di inquinamento si possono individuare: le sorgenti, i primi bersagli della contaminazione (suolo, sottosuolo, corpi idrici e aria) e i bersagli finali (persone, cose, flora e fauna).

Alcuni esempi di potenziale sorgente sono:

- percolamenti da aree di stoccaggio di sostanze pericolose e rifiuti;
- perdite da tubazioni interrato (reti fognarie o condotte di adduzione) e da serbatoi interrati;
- sversamenti di prodotti chimici o petroliferi nel suolo-sottosuolo;
- emissioni inquinanti in atmosfera per malfunzionamento dei filtri.

In caso di incendio anche un'azienda che effettua solo lo stoccaggio di materiale plastico e che quindi, in condizioni normali, valuta il proprio rischio inquinamento come molto ridotto o inesistente, può causare la contaminazione del terreno e della falda sottostante, l'interruzione di esercizio delle imprese limitrofe e danni alle persone.

Errori umani, anche se di minima entità, a causa di una concatenazione di eventi sfavorevoli possono determinare gravi danni. Inoltre eventi di contaminazione di tipo graduale possono comportare ingenti spese per la bonifica e il risarcimento verso i terzi danneggiati.

Come si assicurano le aziende in Italia?

Il 99% delle imprese ha solamente l'estensione all'inquinamento cosiddetto "accidentale" sulla polizza di Responsabilità Civile Generale, mentre non più dell' 1% ha una polizza specifica per danni da inquinamento.

Molte aziende ritengono di avere, con questa estensione, una corretta copertura per i danni da inquinamento. In realtà questo tipo di copertura è molto ridotto e frequentemente, in caso di sinistro, non risulta operante a causa delle diverse interpretazioni date al concetto di "accidentale". La sola estensione non è quindi sufficiente per un'adeguata copertura assicurativa e dovrebbe essere integrata con una polizza specifica per tutte le forme di inquinamento sia improvvise sia graduali.

IL POOL INQUINAMENTO

Cos'è?

Un consorzio di coriassicurazione, attivo dal 1979, che può contare sulla partecipazione di **44 compagnie** di cui 40 di assicurazione diretta e 4 compagnie di riassicurazione.

Cosa fa?

Il Pool Inquinamento si occupa della **valutazione tecnica dei rischi**, dei **sopralluoghi** tecnici, della **gestione dei sinistri**, dello **studio delle problematiche ambientali** e di quelle **assicurative**.

Newsletter

Nella seguente tabella sono riportati alcuni **esempi di eventi inquinanti** e conseguenti **costi sostenuti** dal responsabile per la bonifica e il **risarcimento agli eventuali terzi danneggiati**.

Evento	Conseguenze dell'evento	Costi sostenuti
 Foratura cisterna di gasolio interrata a seguito di corrosione.	Contaminazione suolo, sottosuolo, falda e inquinamento pozzi di acqua potabile.	Spese di bonifica e ripristino: 1.450.000 €
 Corrosione condotte interrate di raccolta dei reflui industriali in azienda farmaceutica .	Contaminazione suolo, sottosuolo e falda.	Spese di bonifica e ripristino: 1.100.000 €
 Sversamento in un deposito di prodotti petroliferi durante le operazioni di rifornimento.	Contaminazione suolo e sottosuolo di proprietà, roggia limitrofa e campi coltivati circostanti.	Spese di bonifica e ripristino: 900.000 € Danni a terzi: 220.000 €
 Guasto impianto di depurazione per sovraccarico di reflui da depurare in azienda alimentare con conseguente fuoriuscita sostanze non trattate.	Contaminazione corpo idrico superficiale, blocco depuratore consortile, contaminazione campi coltivati adiacenti per fuoriuscita reflui non trattati.	Spese di bonifica e ripristino: 160.000 € Danni a terzi: 310.000 €
 Incendio magazzino deposito di materie plastiche .	Contaminazione suolo e produzione nube tossica.	Spese di bonifica e ripristino: 180.000 €
 Incendio deposito di prodotti chimici .	Contaminazione corpo idrico e interruzione di esercizio aziende limitrofe per sversamento in fiume acque di spegnimento.	Spese ripristino del fiume: 220.000 € Costi interruzione attività aziende limitrofe: 680.000 €
 Azienda trattamento rifiuti: errore nel travaso di rifiuto liquido in cisterna contenente sostanza incompatibile.	Produzione nube tossica e danni da interruzione di esercizio aziende limitrofe per inquinamento dell'aria.	Costi interruzione attività aziende limitrofe: 300.000 €
 Fessurazione del pozzetto di raccolta reflui contaminati in azienda metalmeccanica .	Contaminazione sottosuolo e falda.	Spese di bonifica e ripristino: 290.000 €
 Apertura imprevista valvola serbatoio durante operazioni di bonifica presso sito dismesso .	Contaminazione fiume adiacente il sito e coltivazioni adiacenti.	Spese di bonifica e ripristino a carico dell'impresa di bonifica: 500.000 €
 Distacco manichetta autocisterna durante rifornimento abitazione privata.	Contaminazione suolo e fiume adiacente.	Spese di bonifica e ripristino a carico del trasportatore: 600.000 €

In caso di evento inquinante o potenzialmente inquinante, l'impresa deve darne entro 24 ore comunicazione a Comune, Provincia e Regione.

Le norme di riferimento prevedono sanzioni amministrative e penali per chi non si autodenuncia e non rispetta quanto previsto dalla normativa.

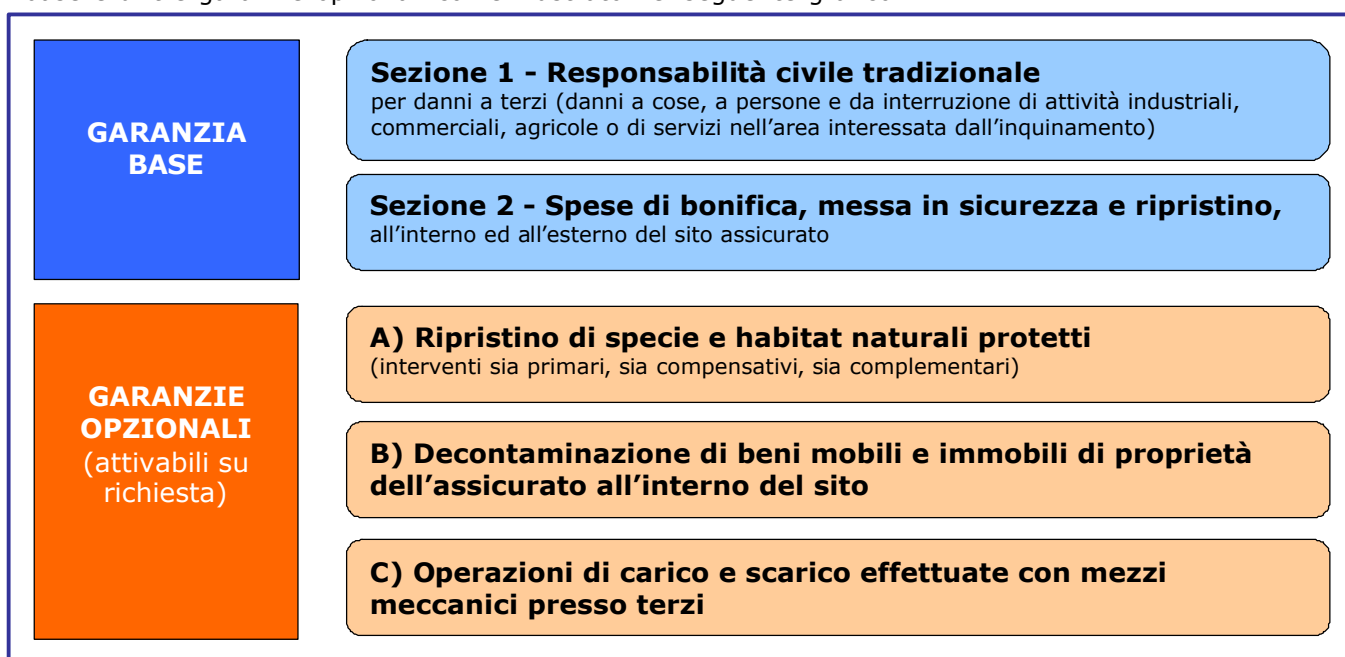
Per tale ragione è fondamentale che l'impresa sia ben consapevole dei propri rischi inquinamento e li gestisca nella maniera più appropriata; questo si ottiene grazie a un'attenta attività di analisi, valutazione e gestione del rischio.

Il trasferimento del rischio tramite una polizza dedicata per danni da inquinamento è in genere una soluzione ottimale sia per proteggere il patrimonio aziendale, sia per poter usufruire della consulenza del partner assicurativo in tutte le fasi del sinistro, dal punto di vista tecnico e nel rapporto con le pubbliche amministrazioni. La **polizza di Responsabilità Ambientale Insediamenti** nasce dall'esigenza di offrire una copertura completa **sia per la Responsabilità**

Civile sia per la più recente **Responsabilità Ambientale** e recepisce le novità normative, italiane e comunitarie, con un linguaggio di facile comprensione anche per i non addetti ai lavori.

Una delle innovazioni più importanti è la **copertura delle spese di bonifica del sito assicurato** (interventi di first party clean up) poiché in Italia, dal 1999, la normativa impone di bonificare anche il proprio sito in caso di scoperta di contaminazione.

Ha un massimale unico, opera sia per l'inquinamento improvviso sia graduale e si compone di una garanzia base e di tre garanzie opzionali come illustrato nel seguente grafico.



Punti chiave Polizza di Responsabilità Ambientale – Insediamenti

- A.** Testo chiaro e senza specifici riferimenti a norme di legge
- B.** Copertura completa per Responsabilità Civile e Ambientale
- C.** Assistenza legale e tecnica in caso di sinistro
- D.** Garanzia per danni a specie e habitat naturali protetti (la più ampia e completa tra quelle offerte da polizze analoghe in Italia).

Il supporto e la consulenza che possono essere forniti all'Assicurato negli adempimenti e nelle procedure che le ferree leggi del settore impongono sono fondamentali. E' proprio in queste circostanze che l'Azienda prende coscienza che questa tipologia di eventi è assolutamente diversa dagli altri settori della Responsabilità Civile e dagli altri Rami (Incendio, CAR, Rischi Industriali, ecc...); ciò essenzialmente perché l'Assicurato non può essere "sollevato" dall'Assicuratore dalle problematiche conseguenti all'evento dannoso, in quanto **la Legge lo obbliga ad essere Soggetto attivo del ripristino ambientale**.

Giovanni Faglia

Responsabile Pool Inquinamento

Crescono i servizi offerti da 6SICURO: confronta anche DIALOGO e presenta le polizze vita ONLIFE

E' tempo di novità per 6sicuro, il primo servizio online in Italia di comparazione delle tariffe RC auto e moto e vendita delle polizze, che dal 2000 ha registrato oltre 4 milioni di visitatori per un totale di più di 2,2 milioni di preventivi calcolati.

Cresce infatti il numero delle **Compagnie confrontate** grazie all'accordo siglato con **Dialogo**, la Compagnia diretta del Gruppo Fondiaria Sai che opera dal 2001 attraverso il canale telefonico e internet.

Grazie a un semplice click, 6sicuro consente ora di mettere a confronto le tariffe di cinque delle sei Compagnie dirette - Direct Line, Genialloyd, Linear, Zuritel e, appunto, Dialogo - presenti sul mercato italiano, e delle principali compagnie tradizionali, proponendo quindi oltre il 63% dell'offerta assicurativa del ramo RC auto in Italia.

L'elevato numero delle compagnie confrontate e la varietà delle offerte e dei target di riferimento che le caratterizzano assicurano all'utente di poter acquistare la polizza più adatta alle proprie esigenze ottenendo un risparmio che può arrivare fino al 50%.

6sicuro ha inoltre ampliato la gamma dei propri servizi proponendo la **Polizza Vita ONLIFE**: una



Polizza Vita Temporanea Caso Morte, ideata per rispondere all'esigenza di protezione dei propri cari.

La polizza, a un costo decisamente contenuto e al verificarsi del decesso dell'assicurato, garantisce la liquidazione di

@SICURO
Assicurarsi al meglio

un capitale al beneficiario individuato.

Ottenere un preventivo è semplice: basta accedere al sito www.6sicuro.it e cliccare nell'apposita sezione dedicata alla Polizza Vita ONLIFE: rispondendo a una decina di semplici domande si otterrà, in pochi secondi, una quotazione.

Molti i vantaggi di ONLIFE che la rendono un prodotto unico rispetto alle polizze vita tradizionali:

- la preventivazione della polizza è online, e la proposta, impegnativa per la Compagnia ma non per il Cliente, può essere ottenuta nell'arco di pochi secondi;
- la selezione dei rischi è automatica, basata su due modalità alternative: o si dichiara l'assenza di una serie di patologie, oppure si dichiarano i valori dalle analisi del sangue;
- la decorrenza della polizza ONLIFE è immediata, dalle ore 24 del giorno in cui il Cliente decide di sottoscrivere la polizza, che ha durata annuale.

6sicuro, che ha recentemente rinnovato la propria veste grafica rendendo ancora più semplice la compilazione del preventivo e più accessibile l'intero sito, si conferma quindi al servizio degli utenti per garantire la massima trasparenza e offrire concrete opportunità di risparmio.

Newsletter

ASSITECA
Broker internazionale dal 1982

FERMA E EOS RISQ CONFERENCE 2007

Lo scorso ottobre EOS RISQ ha partecipato al tradizionale forum del FERMA, la Federazione delle Assicurazioni Europee di Risk Management, che ha richiamato a Ginevra circa 50 fra Compagnie e Broker, oltre 1.200 Risk Manager, numerosi giornalisti e addetti ai lavori.

EOS RISQ, fra i primi cinque gruppi di brokeraggio assicurativo al mondo, era presente con uno stand e una delegazione di rappresentanti da Italia, Francia, Germania, Austria, Belgio, Gran Bretagna e USA.

E' stata questa l'occasione per presentare la nuova pubblicità di EOS RISQ, che veicolerà l'immagine della holding internazionale nel mondo.

L'immagine scelta è quella del globo terrestre che si compone di tante tessere puzzle per richiamare la crescente complessità dei rischi che le aziende devono affrontare. Solo un broker capace di comprendere le specificità locali mantenendo una visione globale può raccogliere questa sfida e vincerla proponendo soluzioni assicurative mirate ed esclusive.

"With EOS RISQ companies see the bigger picture"!



A cura di:

Direttore Responsabile: E. Tettamanzi
Redazione: L. Pastori, C. Brambilla

GRUPPO ASSITECA

Direzione Generale: Via Sigieri, 14 - 20135 Milano - Tel.02.54679.1 ; Fax 02.55192298
www.gruppoassiteca.com - assiteca@assiteca.it

Assiteca Spa Milano, Lecco, Manzano (Ud),
 Pescara, Taranto
Assirein Spa Torino
Assiteca - S.A. Spa Genova
Assiteca Nord-Est Srl Verona
Assiteca Piacenza Srl Piacenza

Assiteca BSA Srl Modena, Cesena
Assiteca Adriatica Srl Ancona
Assiteca Fortune Srl Livorno, Firenze
Italteca Srl Roma
Assiteca Napoli Spa Napoli, Salerno
6sicuro Spa Milano

EOS RISQ: Austria, Belgio, Bulgaria, Croazia, Francia, Gran Bretagna, Germania, Irlanda, Kazakistan, Lussemburgo, Olanda, Polonia, Repubblica Ceca, Romania, Russia, Serbia, Slovacchia, Slovenia, Spagna, Svizzera, Ucraina, Ungheria, Uzbekistan.

News sul mondo economico, finanziario e assicurativo?

**Assiteca ha realizzato un servizio innovativo e gratuito di News OnLine.
ISCRIVITI AD ASSITECA NEWS PER RICEVERE L'AGGIORNAMENTO MENSILE
SUL SITO WWW.GRUPPOASSITECA.COM**